

Аэропорт «Пулково»



Генеральный план аэродрома «Пулкovo»

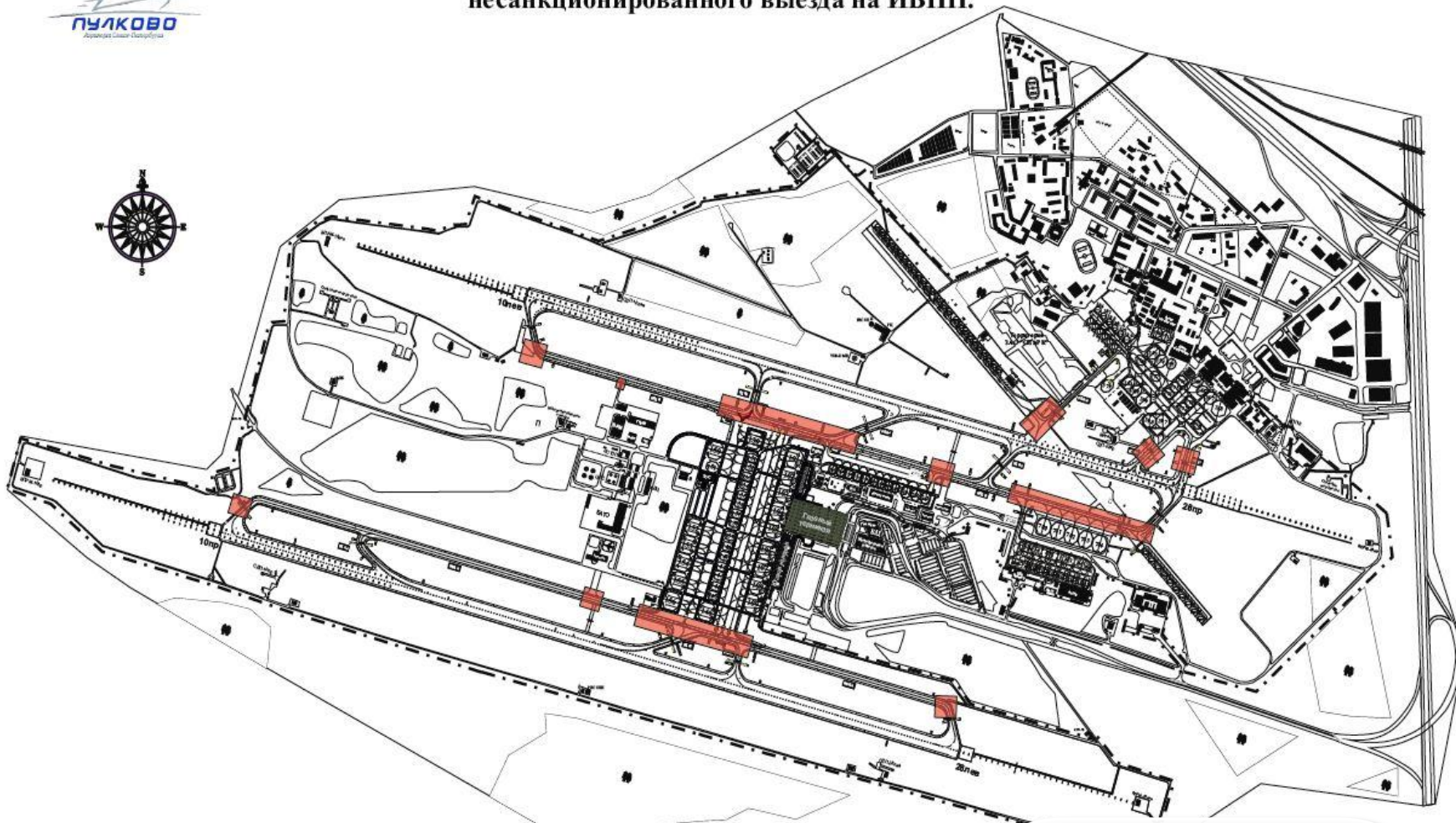


Огни защиты ВПП




Огни защиты ВПП располагаются на РД в местах ожидания ВС у ВПП и критических зон РМС, а также на пересечении площади маневрирования с аварийно-спасательными проездами, примыкающими к ВПП. Имеют желтый свет и попеременно мигая предупреждают о приближении к ВПП. Устанавливаются на одной линии со световыми указателями.

Схема аэродрома «Пулкovo» с местами возможного несанкционированного выезда на ИВПП.



Условные обозначения:

 - места возможного несанкционированного выезда на ИВПП.

Со всем водительским составом участвующим в передвижении по территории аэродрома проводится обучение

Ремонтные работы на ИВПП



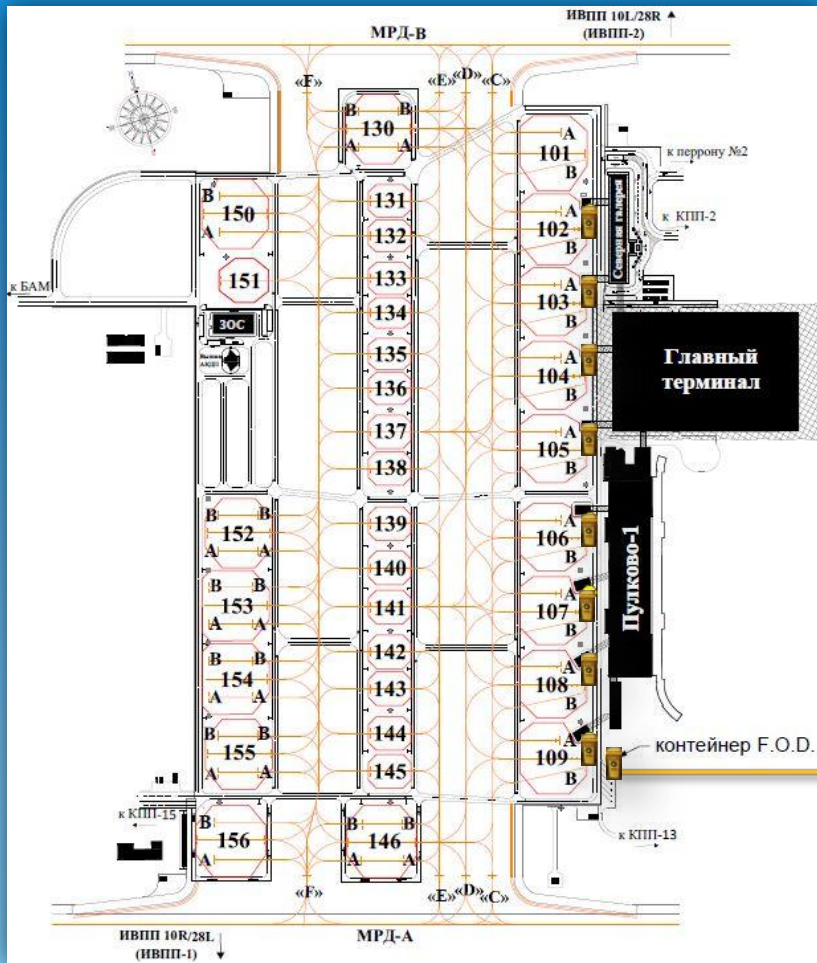
В период с 2014 по 2017 г.г. на комплексе ИВПП-2 была произведена замена 72 дефектных плиты общей площадью $S = 3738$ кв.м
Также ежегодно силами АС и привлечением подрядных организаций производится ремонт сколов, раковин и восстановление деформационных швов

Обработка ИВПП гидрофобизирующим составом



Для гидрофобной защиты искусственных покрытий с целью предотвращения их шелушения вследствие температурных ударов, а также химической защиты поверхность ИВПП один раз в три года обрабатывается гидрофобным материалом «Гидрофикс-Аеро».

Борьба с посторонними предметами на аэродроме (FOD)



Для оперативного сбора мелкого мусора сотрудники принимающие и обслуживающие ВС на МС используют поясные сумки.



На местах стоянок установлены мусорные контейнеры F.O.D.

Целевые мероприятия на ИВПП в рамках программы FOD



Суточные пути миграций чайковых птиц в окрестностях аэропорта



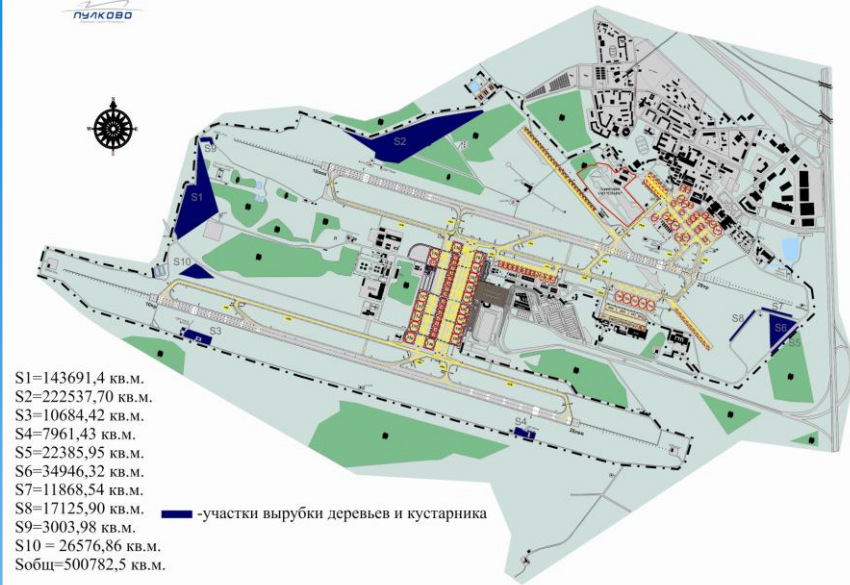
После закрытия в 2012 г. полигона ТБО «Волхонка» изменились пути суточных кормовых миграций чайковых птиц. Основным пунктом, привлекающим чаек стал полигон ТБО «Новый Свет-Эко», расположенный в 24-х км южнее КТА аэропорта.

Меры по снижению численности птиц на аэродроме

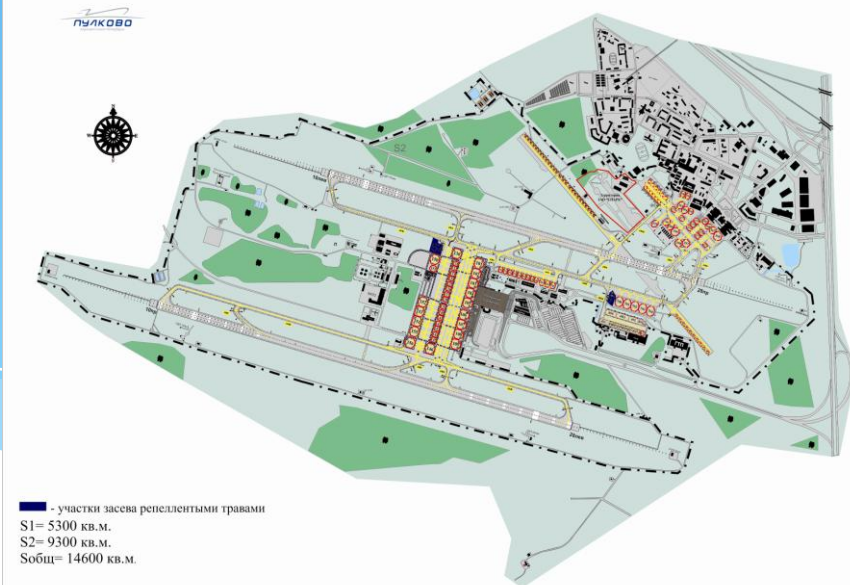


Водоемы закрываются сетками и осушаются

Мероприятия по улучшению орнитологической обстановки на аэродроме



- Выполняемые виды работ:
- расчистка от самосевных, вендральных, не представляющих декоративной ценности зеленых насаждений,
 - организация благоустройства участков с засевом репеллентными травами
 - устройство мелиоративных канав



Оборудование для отпугивания птиц



Газовые пушки



Акустические станции, оснащенные видеочамерами с обзором 360°



Проволока с фольгой



Зеркальные шары

Измерители коэффициента сцепления



ASFT Skoda Octavia CFME



login

User ID

1 2 3 Password

4 5 6

7 8 9

0 C

ASFT

Tyre Type

T49

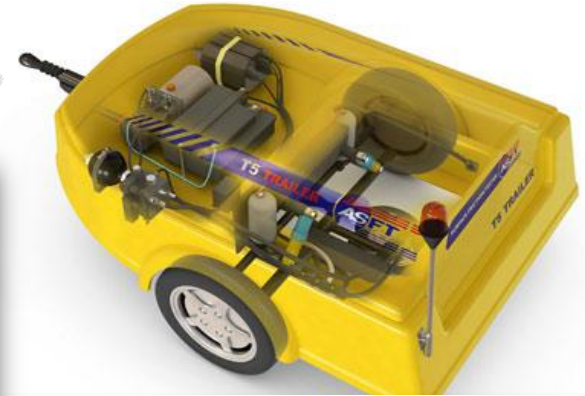
Tyre Pressure (Bar)

7.0 KG

Water Film (mm)

1.0

OK



CFME - T-5 TRAILER



Friction Measure Report

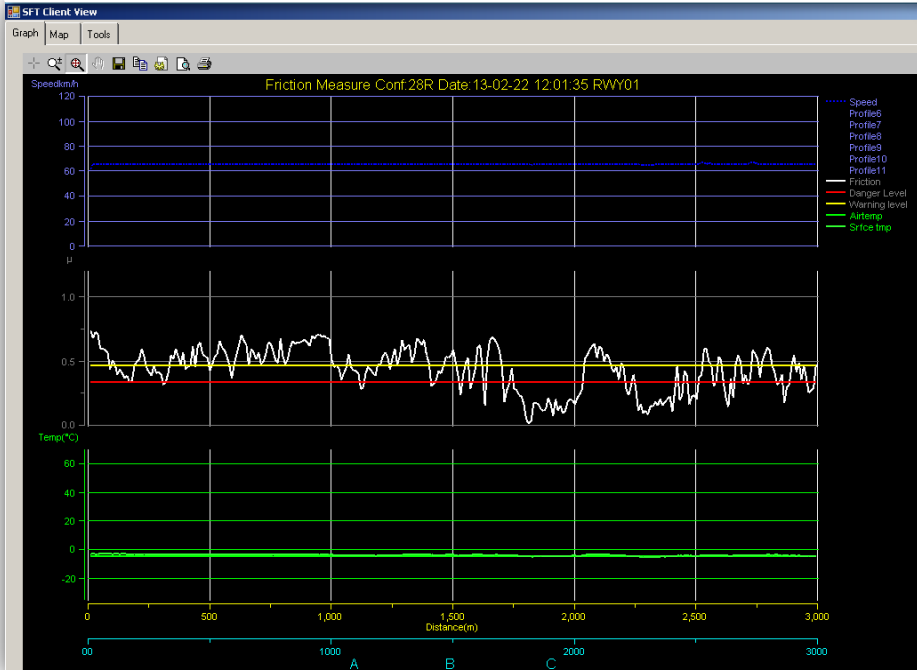
Configuration	L_10	Tyre Type	T520
Date and Time	13-12-08 02:09:15	Tyre Pressure	7.0
Type	ICAO	Water Film	OFF
Equipment	SFT0924	Average Speed	68
Pilot	Kuznetsov A		
Ice Level	0.4		
Runway Length	3000		
Location	ASFT		

Results

Runway	Fric. A	Fric. B	Fric. C	Fric.Max	Fric.Min	Fric avg	T. surface	T. air	Ice
RWY02	0.59μ	0.65μ	0.67μ	0.74μ	0.47μ	0.64μ	-1.77°C	-2.59°C	0.00%

Results Summary

RW	Fric. A	Fric. B	Fric. C	Fric.Max	Fric.Min	T. surface	T. air	Ice	Fric AVG
all	0.59μ	0.65μ	0.67μ	0.74μ	0.47μ	-1.77°C	-2.59°C	0.00%	0.64μ



Run No.

Max	0.7	μ	<input type="checkbox"/> Run1
Min	10.0	μ	
Zone A Avg	0.5	μ	
Zone B Avg	0.4	μ	
Zone C Avg	10.3	μ	
TOT Avg	0.4	μ	
Ice	22.	%	

Speed 10 km/h

Surface Temp (C) -3.4

Air Temp (C) -4.2

Friction 0.5 1.0

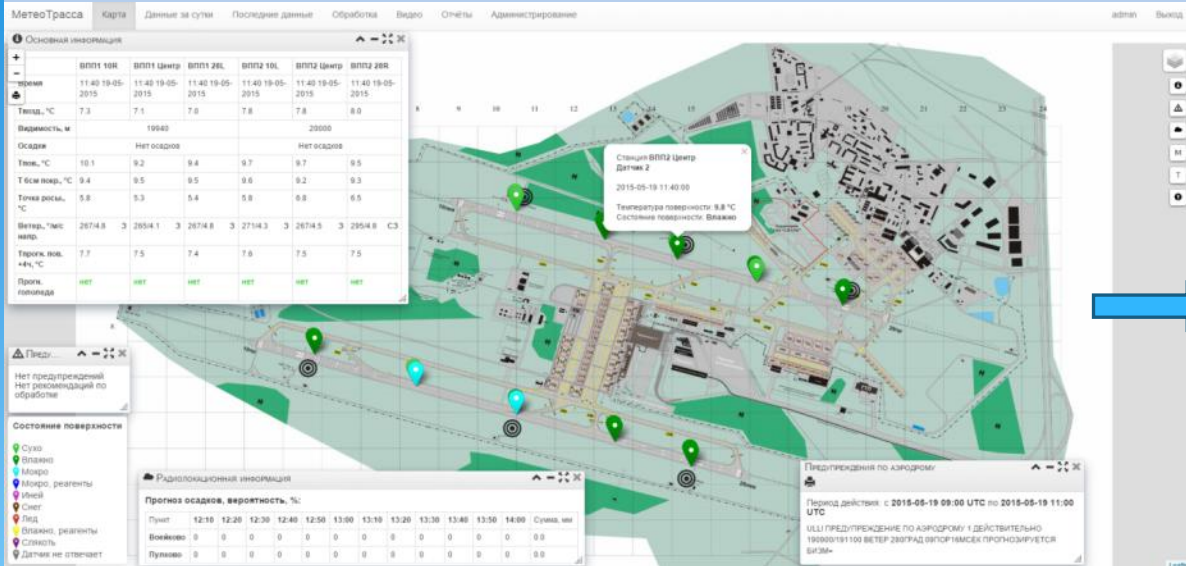
SFT0920

Connection Status

Connected

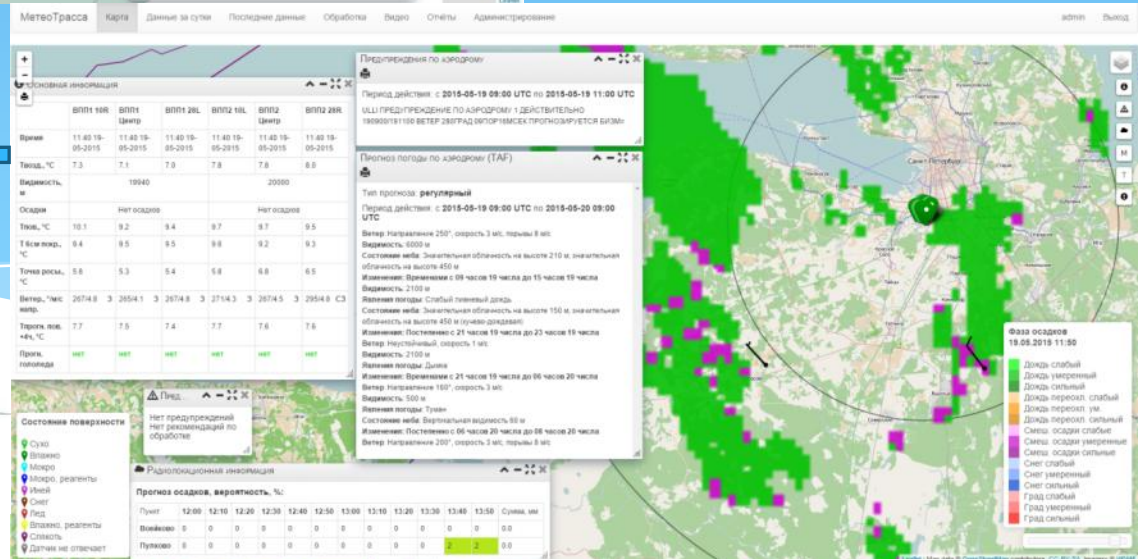
Система метеопрогнозирования АИИС «МетеоТрасса»

Автоматизированная информационно-измерительная система (АИИС) «МетеоТрасса» предназначена для обеспечения дежурной смены аэродромной службы, а также других ответственных лиц аэропорта, принимающих решения по вопросам содержания ВПП, оперативной информацией о состоянии поверхности ВПП и о метеорологических условиях, влияющих на деятельность аэродромной службы.



Система раннего оповещения об образовании гололеда на ВПП: На основании совместного анализа прогностических значений метеорологических элементов и информации, полученной от датчиков состояния ВПП формируются предупреждения об опасности возникновения гололеда и рекомендации по обработке ВПП противогололедными реагентами.

Оперативная метеорологическая информация, непрерывно поступающая от метеорологических датчиков, установленных на аэродроме.



Инспекция по безопасности полетов Пулково

safety@pulkovo-airport.com

